



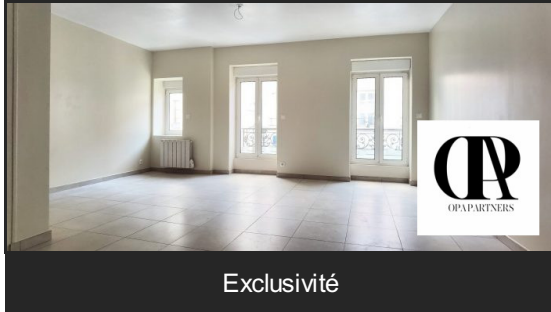
DUPLEX PLEIN CENTRE

229 000 €

65 m²

4 pièces

Longjumeau



Exclusivité

Type d'appartement	T4
Surface	64.55 m ²
Surface au sol	71 m ²
Pièces	4
Chambres	3
Salle de bains	1
WC	2 Indépendant
Étage	RDC
État général	A rénover
Chauffage	Electrique
Cuisine	Non équipée
Ameublement	Non meublé
Vue	Rue
Ouvertures	Bois/PVC
Ascenseur	Non
Cave	Non
Charges	80 € /mois

Référence VA1992, Mandat N°9520009 Situé en plein cœur du centre ville de Longjumeau, et de ses nombreux commerces et commodités, duplex atypique de 4 pièces.

Vous entrez dans la copropriété depuis la rue du Président François Mitterrand par une porte sécurisée avec un digicode qui s'ouvre sur une petite cour fleurie et colorée.

L'appartement se compose au premier niveau d'un grand séjour lumineux, d'une cuisine ouverte et d'un WC.

A L'étage, 3 chambres et une salle de bain avec fenêtre.

Petite copropriété de 4 lots.

Syndic bénévole, charges de copro de 80€ par mois.

Mandat N° 9520009. Honoraires inclus de 4.57% TTC à la charge de l'acquéreur. Prix hors honoraires 219 000 €. Dans une copropriété de 9 lots. Quote-part moyenne du budget prévisionnel 960 €/an. Aucune procédure n'est en cours. DPE manquant Nos honoraires :

<https://files.netty.immo/file/opapartners/honoraires>

Les points forts :

- SEJOUR SPACIEUX
- CENTRE VILLE
- LUMINEUX
- ATYPIQUE
- FAIBLE CHARGES
- ACCES RAPIDE A6 A10 N20



OPA PARTNERS
2 Avenue des Indes
91940 Les Ulis
01 64 47 90 05



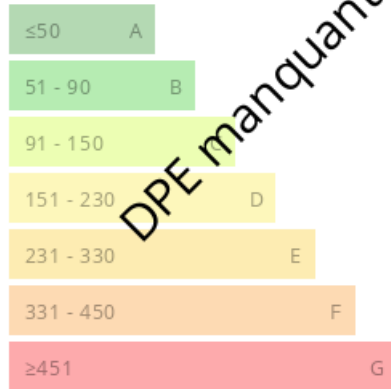
Cédric DIANA
cedric.diana@opa-partners.com

06 21 53 30 33



Consommations énergétiques

Logement économe



Logement énergivore (kWh/m².an)

Émission de gaz à effet de serre

Faible émission de GES



Forte émission de GES (kg CO₂/m².an)